



DIENORMA
CONSULT GMBH

www.dienorma.de

**Innovatives Versorgungskonzept
bAv**

in Kooperation
mit

Capital **hc**

Agenda

► Übersicht Durchführungswege der bAv

- Grundlagen der Pensionszusage
- Rückdeckung von Pensionszusagen
- Innovatives Versorgungskonzept bAv
- Beispiel Neuzusage
- Ihre Partner
- Praktische Umsetzung

Übersicht Durchführungswege



extern

intern

Direktversicherung

Unterstützungskasse

Pensionsfonds

Pensionskasse

Pensionszusage
(Direktzusage)

Leistungszusage über Dritte

Keine Bilanzberührung

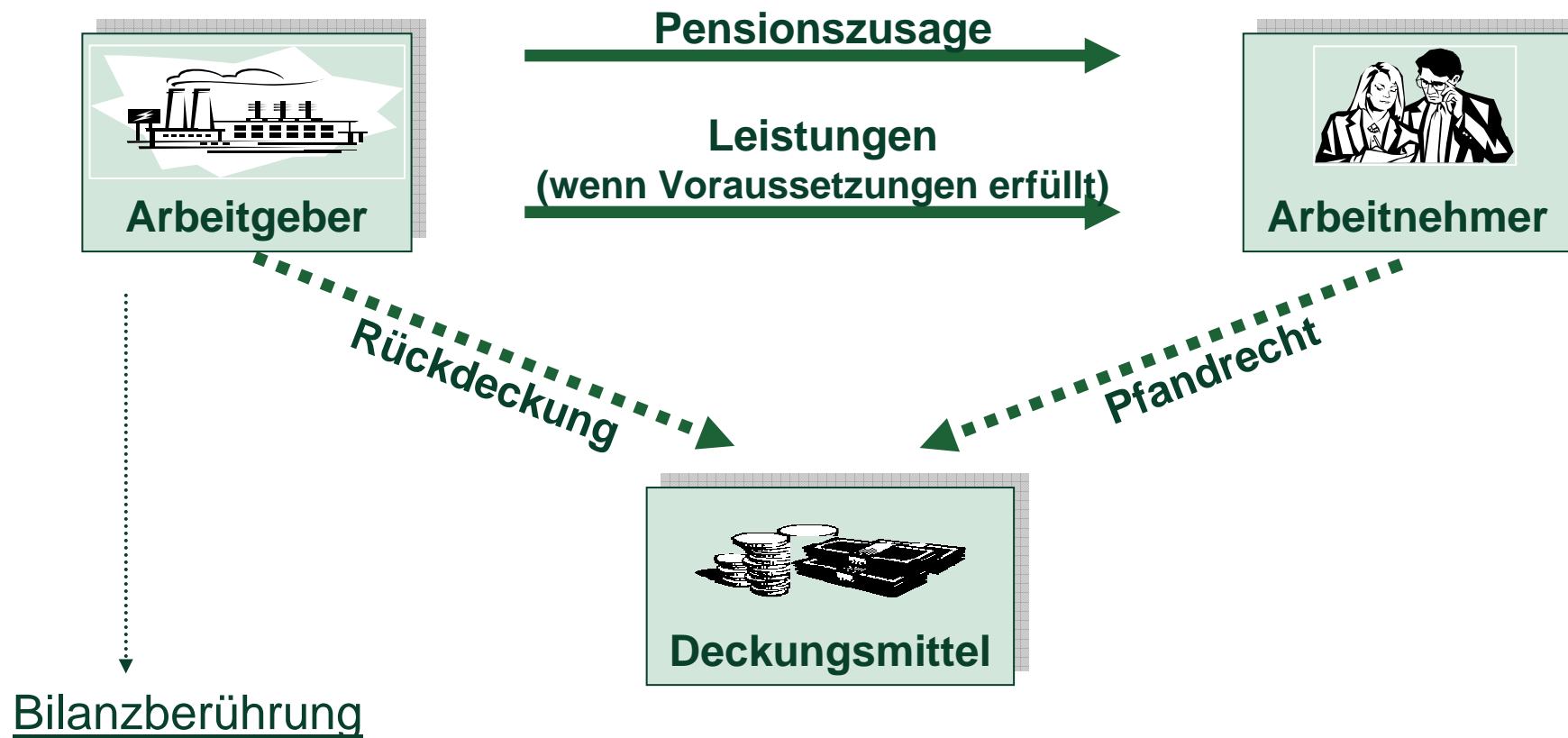
Leistungszusage direkt
durch AG

Bilanzberührung

Agenda

- ▶ Übersicht Durchführungswege der bAv
 - ▶ Grundlagen der Pensionszusage
-
- ▶ Rückdeckung von Pensionszusagen
 - ▶ Innovatives Versorgungskonzept bAv
 - ▶ Beispiel Neuzusage
 - ▶ Ihre Partner
 - ▶ Praktische Umsetzung

Die Pensionszusage



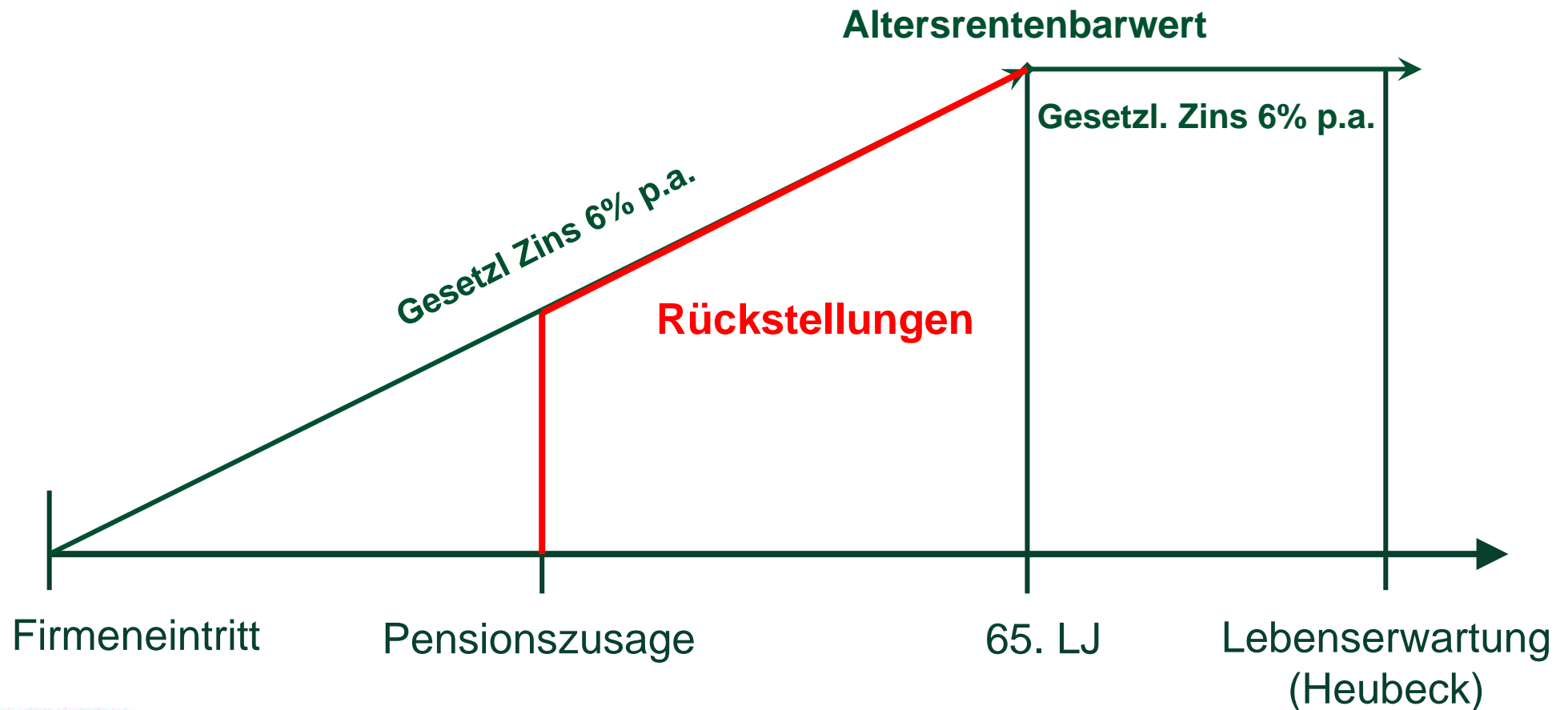
- Rückstellungsbildung vermindert steuerlichen Gewinn in der Anwartschaftsphase

Steuerrechtliche Anforderungen GGF-Versorgung

- Fremdvergleichsgrundsatz (intern/extern)
- Finanzierbarkeit (Gewinnerwartung, Rückdeckung)
- Erdienbarkeit
- Ernsthaftigkeit (Unverfallbarkeit, keine „nur“-Pensionszusage)
- Angemessenheit (max. 3% Dynamik, max. 75% der Aktiv-Gesamt-Bezüge)
- Hinweis: Im begründeten Einzelfall sind Abweichungen möglich.

Die Pensionszusage (Steuerliche Grundlagen)

Grundlage der steuerlichen Berechnung ist der Altersrentenbarwert nach Heubeck (§6a EStG) mit 6% gesetzlichem Rechnungszins



Agenda

- ▶ Übersicht Durchführungswege der bAv
 - ▶ Grundlagen der Pensionszusage
 - ▶ Rückdeckung von Pensionszusagen
-
- ▶ Innovatives Versorgungskonzept bAv
 - ▶ Beispiel Neuzusage
 - ▶ Ihre Partner
 - ▶ Praktische Umsetzung

Vorteile der Rückdeckung

Betriebs- wirtschaftl. Gründe

- Leistung muss nicht aus lfd. Geschäftsbetrieb erbracht werden.
- Unternehmensverkauf ist leichter möglich (Abfindung durch Übertragung der Kapitalanlageprodukte), aber Versteuerung auf Ebene des Begünstigten (§34 EStG)

Rechtliche Gründe

- Verpfändung der Rückdeckung schützt im Insolvenzfall die Pensionsansprüche

Steuerliche Gründe

- Steuerliche Anerkennung der Pensionszusage ohne Rückdeckung insbesondere bei beherrschenden GGF und bei Neugründungen problematisch oder ggf. gefährdet

Rückdeckung über Kapital-LV

Traditionell erfolgt die Rückdeckung von Unternehmer-
versorgungen fast ausschließlich über Lebensversicherungen.

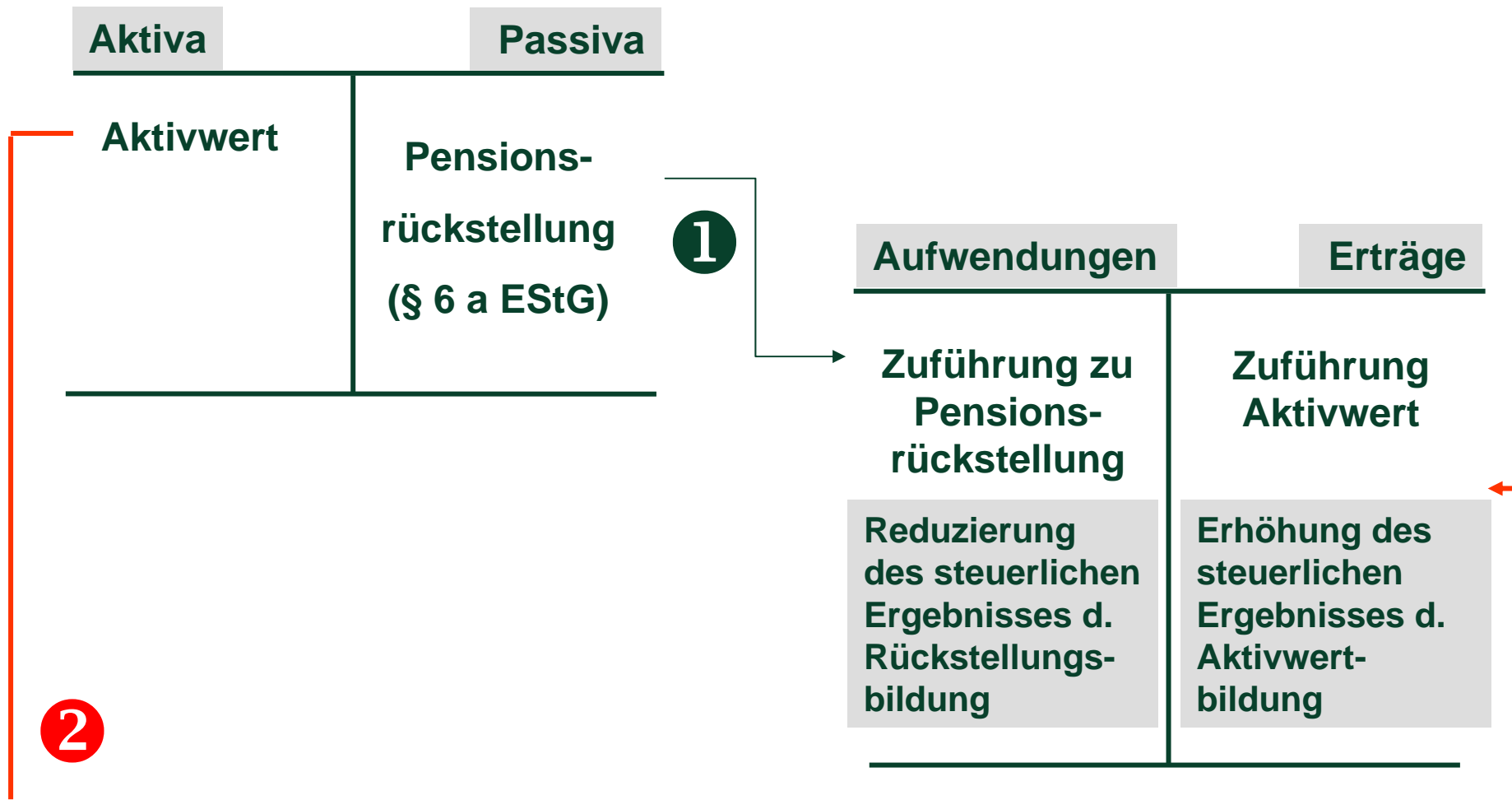
Gründe hierfür sind u.a.:

- ▶ Unterstützung durch Versicherungsgesellschaft in
 - Abschlussphase (Software, Zusageerstellung etc.)
 - Betreuungsphase (Aktivwerte)
- ▶ Eingeführtes oder bekanntes Beratungskonzept
- ▶ Garantieverzinsung der Kapital-Lebensversicherung
(ab 01.01.2007 2,25% vor Kosten und Verwaltung)

Rückdeckung über Kapital-LV

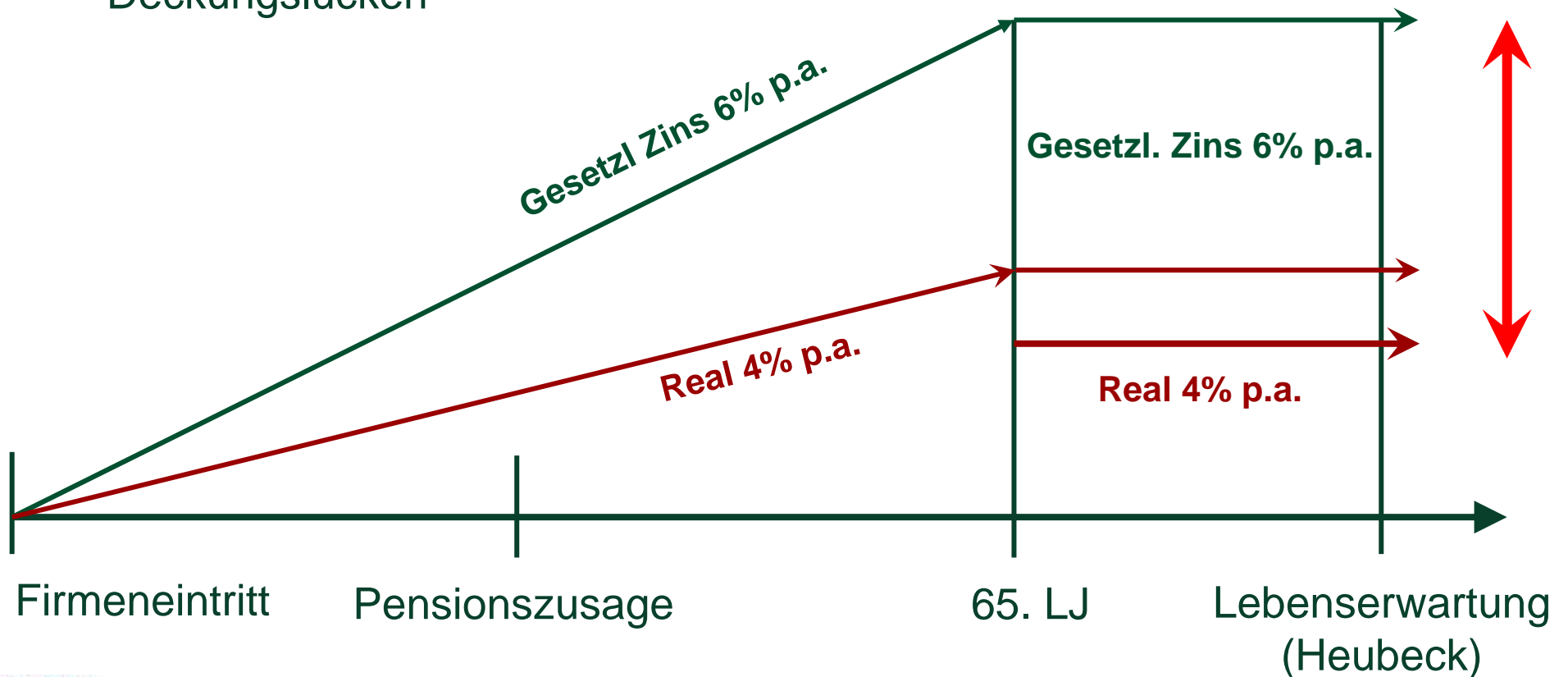
Bilanz

G & V



Ausfinanzierung mit Kapital-LV

Die Differenz zwischen 6% gesetzl. Rechnungszins und den aktuellen realen Renditen der LVs führen zu erheblichen Deckungslücken





- ▶ Gefährdung des wirtschaftlichen Fortbestands des Unternehmens in der Leistungsphase
- ▶ Damit Gefährdung der Pensionszahlung
- ▶ Gefährdung der steuerlichen Anerkennung durch die Finanzbehörden
- ▶ Der Verkauf des Unternehmens wird deutlich erschwert bzw. ein Verkauf nicht mehr möglich

→ **Fazit: Handlungsbedarf der GmbH / AG**

Agenda

- ▶ Übersicht Durchführungswege der bAv
 - ▶ Grundlagen der Pensionszusage
 - ▶ Rückdeckung von Pensionszusagen
 - ▶ Innovatives Versorgungskonzept bAv
-
- ▶ Beispiel Neuzusage
 - ▶ Ihre Partner
 - ▶ Praktische Umsetzung

Nach Feststellung des status quo eines Unternehmens und seiner Pensionszusage sollte

- ▶ mit den wirtschaftlich geeigneten
- ▶ und steuerlich optimierten Produkten
- ▶ in Form von Einmalanlagen oder regelmäßigen Zahlungen
die Ausfinanzierung nach
- ▶ gesetzl. Rechnungszins oder Versichererbarwert
sichergestellt werden.

Das **innovative Versorgungskonzept bAv** vereint

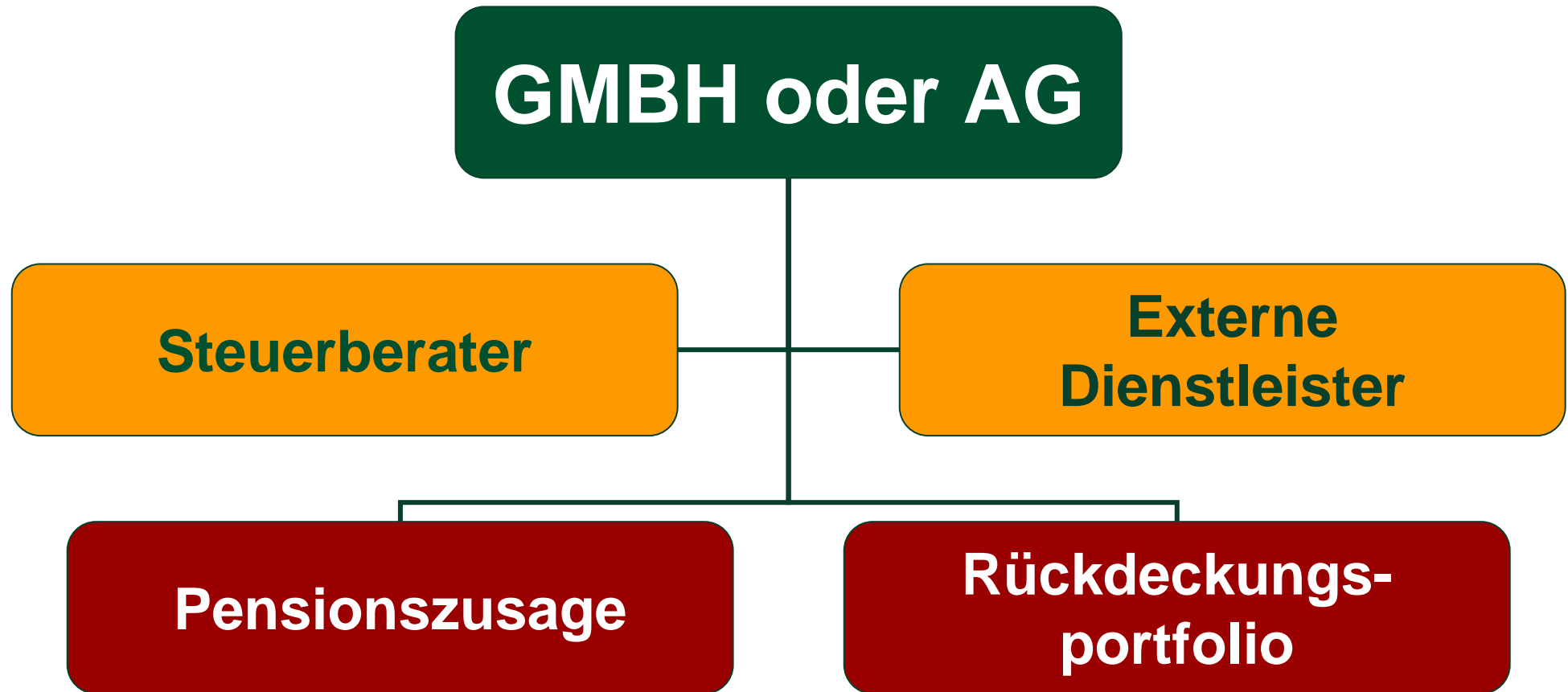
- Aktive Vermögensstrukturierung
- Steuerliche Optimierung
- Flexibilität der Einzahlung

in einer ganzheitlichen Lösung !

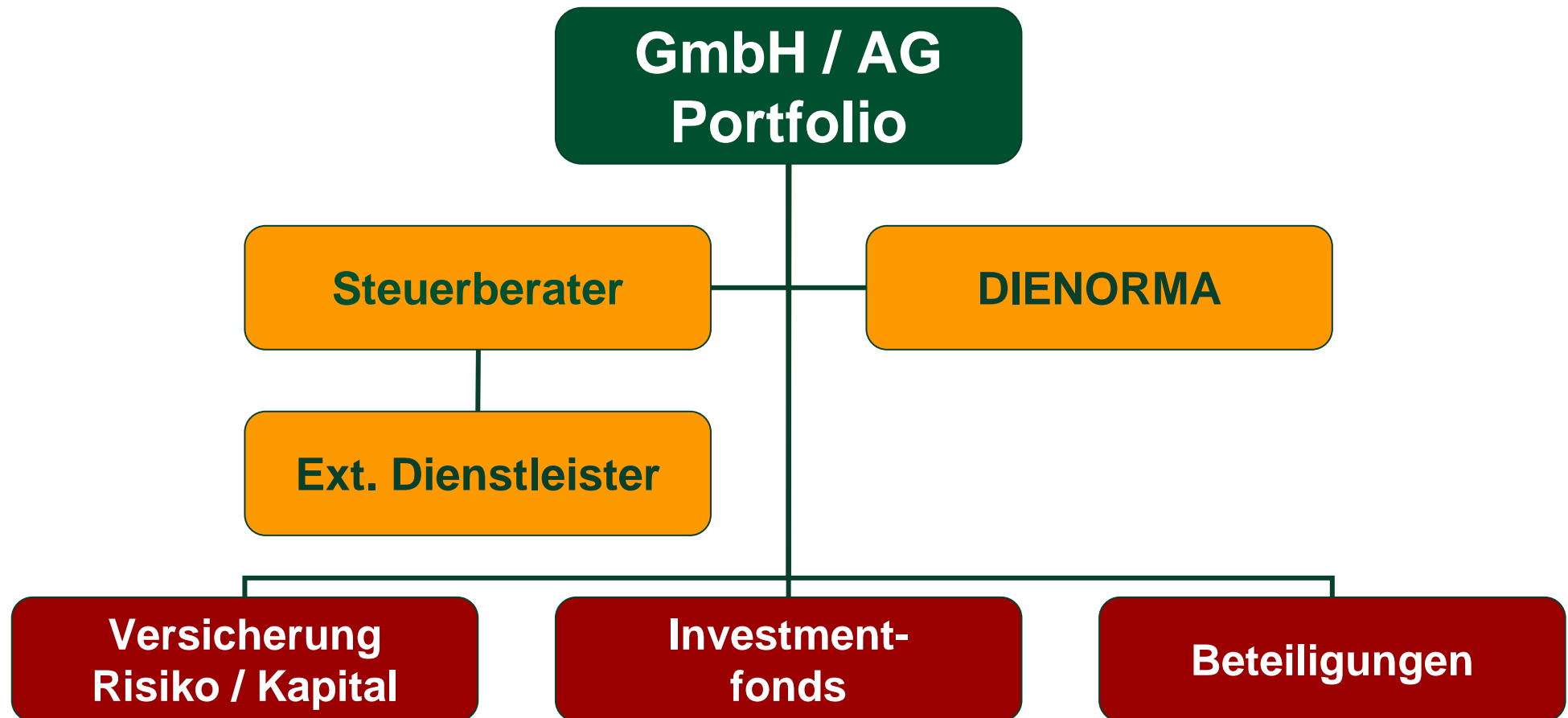
Das **innovative Versorgungskonzept bAv** kann bei

- Bestehenden Zusagen zur Optimierung und
- Neuzusagen als Gesamtkonzept

eingesetzt werden !

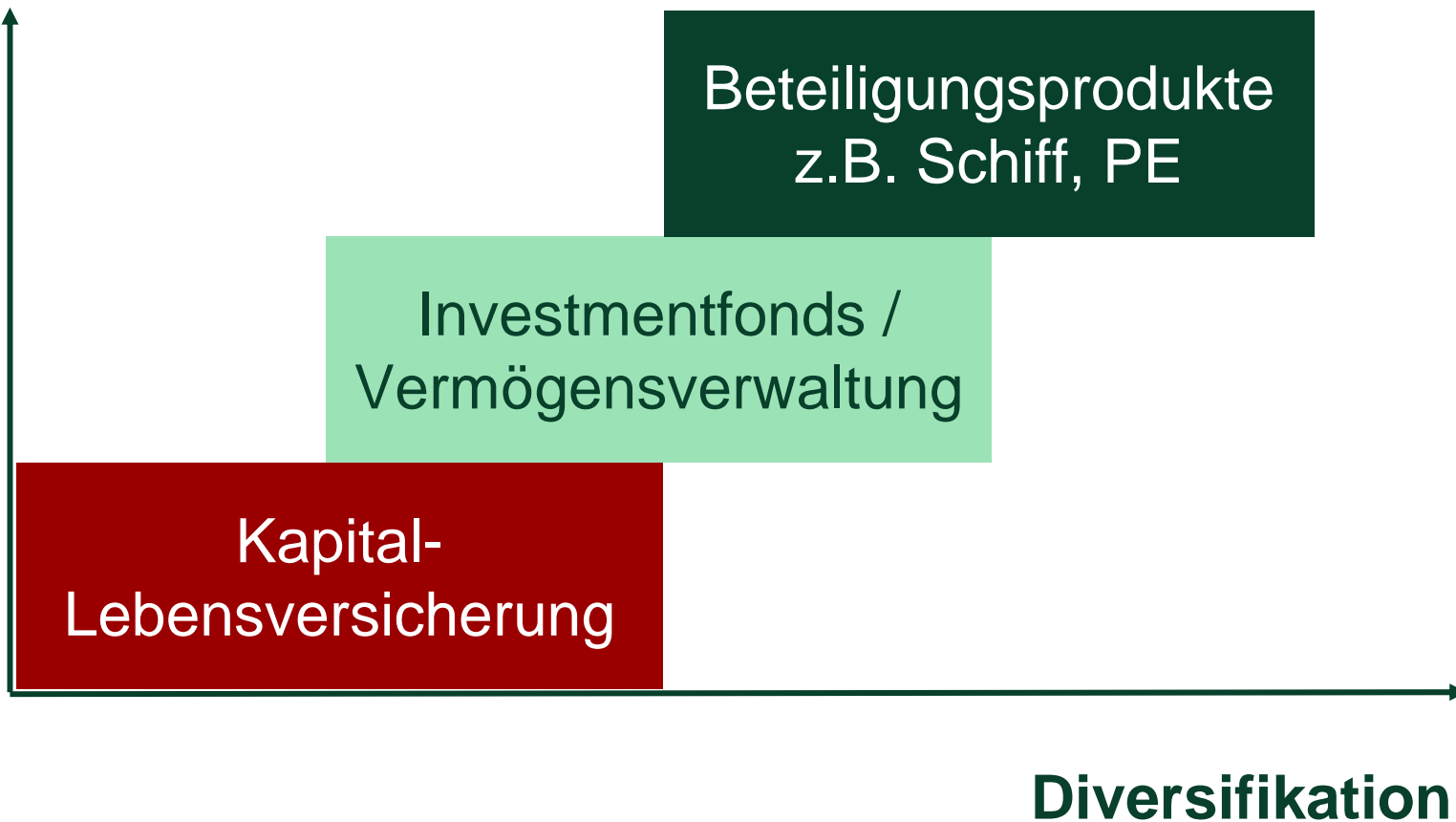


Innovatives Versorgungskonzept



Aktive Vermögensstrukturierung

Rendite und
steuerliche
Optimierung

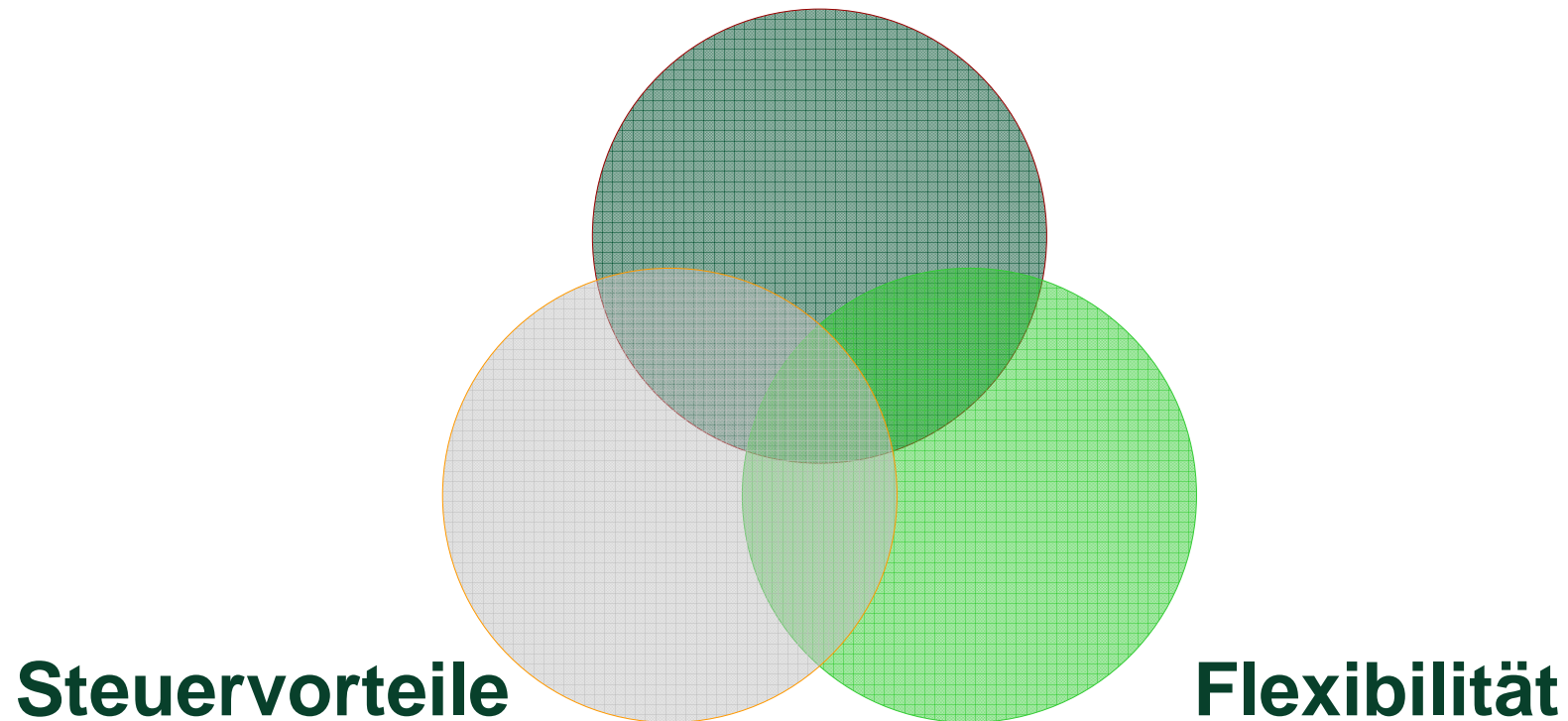


Hinweise zur Ertragsbesteuerung

- ▶ **Schiffsbeteiligungen** bieten der GmbH neben regelmäßigen Ausschüttungen die Nutzung der pauschalen Tonnagebesteuerung gem. § 5a EStG. Verkaufserlöse sind unabhängig vom Zeitpunkt komplett steuerfrei.
- ▶ **Private-Equity-Dachfonds** verbinden Ertragskraft mit den Vorteilen des § 8b KStG. Demnach sind Veräußerungsgewinne steuerfrei, es gilt lediglich eine fiktive Gewinnhinzurechnung von 5%. (d.h. 95% der Gewinne sind steuerfrei)
- ▶ **Aktienfonds** unterliegen ebenfalls der Regelung nach § 8b KStG. Darüber hinaus unterliegen Dividendenanteile der KSt.



Wirtschaftlichkeit



Agenda

- ▶ Übersicht Durchführungswege der bAv
 - ▶ Grundlagen der Pensionszusage
 - ▶ Rückdeckung von Pensionszusagen
 - ▶ Innovatives Versorgungskonzept bAv
 - ▶ Beispiel Neuzusage
-
- ▶ Ihre Partner
 - ▶ Praktische Umsetzung

Neu-Zusage (Beispiel)

GGF 45 Jahre
24.000 € Rente p.a.
1% Dynamik

Klassische
Rückdeckung (LV)

Alternatives
Versorgungskonzept

Barwert Heubeck

235.762 €

235.762 €

Aufwand vor Steuer

- 161.844 €

- 95.404 €

Steuereffekt

63.367 €

92.631 €

Aufwand nach Steuer

- 98.477 €

- 2.773 €

15.000 € Beteiligung
100 % Aktienfonds

Vorteil: 95.704 €

Agenda



- ▶ Übersicht Durchführungswege der bAv
 - ▶ Grundlagen der Pensionszusage
 - ▶ Rückdeckung von Pensionszusagen
 - ▶ Innovatives Versorgungskonzept bAv
 - ▶ Beispiel Neuzusage
 - ▶ Ihre Partner
-
- ▶ Praktische Umsetzung

Die Zusammenarbeit verschiedener Spezialisten ermöglicht Ihnen die Optimierung Ihrer Pensionszusage:

- ▶ **Beratungskonzept:** DIENORMA Consult GmbH
- ▶ **Externe Dienstleister:** Diverse (Zusage, Gutachten, laufende Überprüfung auf Rechtmäßigkeit etc.)
- ▶ **Versicherungen:** Diverse
- ▶ **Investmentfonds:** Bankhaus Metzler – Fonds Depot
- ▶ **Beteiligungen:** HCI

Ihr Partner: DIENORMA



- ▶ Wir haben uns auf die Vermittlung von Kapitalanlagen spezialisiert.
- ▶ Mit über 25 Jahren Erfahrung im Bereich der geschlossenen und der offenen Fonds, betreuen und beraten wir unsere Mandanten im Aufbau und in der Erhaltung Ihres Vermögens.

Ihre externen Partner:



Rödl & Partner



**INSTITUT FÜR WIRTSCHAFTSMATHEMATIK UND
BETRIEBLICHE VERSORGUNGSSYSTEME GMBH**

- ▶ Versicherungsmathematische Gutachten
- ▶ Arbeitsrechtliche und steuerrechtliche Optimierung
- ▶ Ausgestaltung / Neuordnung von Pensionszusagen

Ihr Partner: Bankhaus Metzler



METZLER FEIERT 333 JAHRE UNABHÄNGIGKEIT. ▶

■ English | ■ Wir über uns | ■ Kontakt | ■ Suche | ■ Hilfe | ■ Sitemap | ■ Impressum | ■ Standorte | ■ Disclosure

Unabhängig seit 1674

METZLER
B. Metzler seel. Sohn & Co.

Metzler Fund Xchange

Standard & Poor's

Eine neue Ära für Fondsanleger!

Metzler Fund Xchange

Fondsanlage der Zukunft

Ihr Partner: HCI Capital AG



Fondsfinder



Suchbegriff



HCI ...mehr Wert.

Kompetenz seit 1985

English Version

Immobilienfonds



HCI Real Estate
Growth I USA

Private Equity



HCI Private Equity VI

Vermögensaufbaupläne



HSC Aufbauplan IV
Schiff

LV-Zweitmarktfonds



HSC Optivita IX
Deutschland

Strukturierte Produkte



HSC Optivita Europe LV
Index-Zertifikat

Agenda



- ▶ Übersicht Durchführungswege der bAv
 - ▶ Grundlagen der Pensionszusage
 - ▶ Rückdeckung von Pensionszusagen
 - ▶ Innovatives Versorgungskonzept bAv
 - ▶ Beispiel Neuzusage
 - ▶ Ihre Partner
 - ▶ Praktische Umsetzung
-

Praktische Umsetzung

- **Wirtschaftliche Optimierung**
- **Angebotserstellung**



Schiffe



Immobilien



Private Equity



LV-Fonds



Risikoversicherung



Investmentfonds



- **Mitteilung Aktivwerte durch Treuhänder**
- **Optional Teilwertgutachten durch externe Partner (kostenpflichtig)**
- **Regelmäßige Informationen durch Treuhänder**

Beratung

Umsetzung

Administration

Begleitung durch externe Partner
vertragliche / steuerliche Optimierung



DIENORMA

CONSULT GMBH

www.dienorma.de

Beratung

Umsetzung

Administration

Begleitung durch externe Partner
vertragliche / steuerliche Optimierung

Fragen / Diskussion



It`s your part



DIENORMA Consult GmbH
Burgunderstr. 20 - D 55278 Mommenheim
www.dienorma.de - info@dienorma.de

**Vielen Dank
für Ihre Aufmerksamkeit !**



HCI Hanseatische Capitalberatungsgesellschaft mbH
Bleichenbrücke 10 · D-20354 Hamburg
www.hci.de · hci@hci.de